



КАТАЛОГ ЖЕЛЕЗНОДОРОЖНОЙ ПРОДУКЦИИ

ПРОЕКТИРОВКА,
ПРОИЗВОДСТВО И КОМПЛЕКСНАЯ
ПОСТАВКА ЗАПАСНЫХ ЧАСТЕЙ
К ЖЕЛЕЗНОДОРОЖНОМУ ТРАНСПОРТУ



О КОМПАНИИ

ООО «Экспортная Компания «Факт» (ООО «ЭК «Факт») - современное предприятие, являющееся производителем и поставщиком железнодорожной продукции широкого спектра на промышленные предприятия России и заводы, таких стран как: Украина, Эстония, Латвия, Литва, Польша, Белоруссия, Казахстан, Киргизия, Узбекистан, Азербайджан и др.

На сегодняшний день, компания ООО «ЭК «Факт» является одним из лидеров Удмуртской Республики в сфере международного инновационного сотрудничества в секторе промышленного железнодорожного транспорта.



ПРОИЗВОДСТВЕННАЯ ДЕЯТЕЛЬНОСТЬ

Каждое изделие, производимое нами, подлежит контролю службы отдела технического контроля (ОТК) для подтверждения соответствия требованиям конструкторской документации (КД).

Процессы технологического цикла выпускаемой продукции соответствуют требованиям Системы Менеджмента Качества по ГОСТ ISO 9001-2011.

Производственная площадка и инженерно-конструкторский персонал, позволяют проектировать и выпускать железнодорожные комплектующие по техническому заданию Заказчика в кратчайшие сроки.



СЕКЦИИ РАДИАТОРА

ОТ КОМПАНИИ ПРОИЗВОДИТЕЛЯ



+7 (3412) 918-400
INFO@PKF-FAKT.RU
WWW.PKF-FAKT.RU

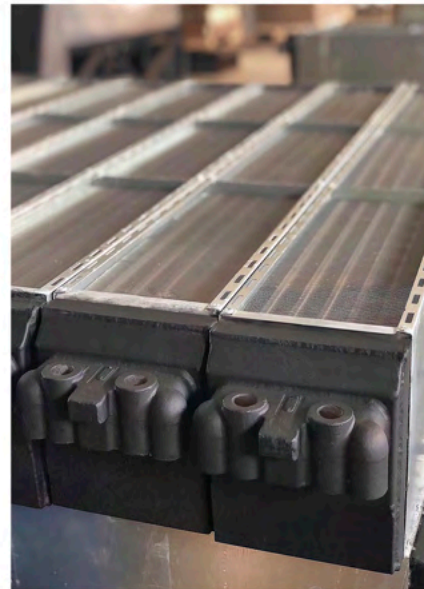
СЕКЦИИ РАДИАТОРА

ОТ КОМПАНИИ ПРОИЗВОДИТЕЛЯ

ООО «Экспортная компания «Факт» на протяжении нескольких лет успешно занимается производством инновационных радиаторов (секций охлаждения) серии ФТЛВ для локомотивов, разработанных в качестве модернизированного аналога секций 7317.000, ТЭЗ.02.005, Р62.131.000, 0404.000, ВП-1,2, 9717.000 и т.д.

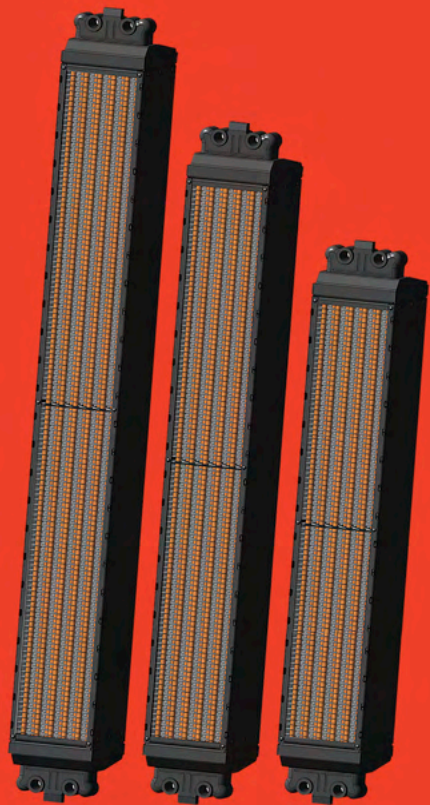
Разработка конструкторской документации и проведение всего цикла испытаний секций осуществлялась при участии представителей железной дороги.

Имеем возможность изготовить изделия по техническому заданию заказчика.



СЕРВИСНОЕ ОБСЛУЖИВАНИЕ

- ✓ Компания ООО «ЭК «Факт» осуществляет сервисное и постгарантийное обслуживание всех видов радиаторных секций, в том числе и сторонних производителей;
- ✓ Производит полный цикл ремонта секций
- ✓ Имеет всё необходимое оборудование и оснастку для промывки и очистки секций;
- ✓ Секции опрессовываются давлением до 20 Атм;
- ✓ Окрашиваются в любой цвет по согласованию с заказчиком.



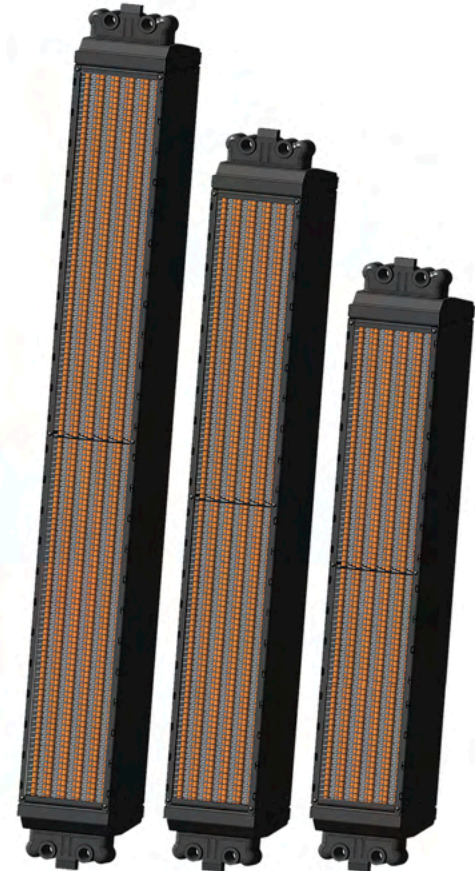


Секция радиатора унифицированная ФТЛВ.387581.112 (7317.000)

Охлаждающая жидкость.....	масло, вода
Установочный размер, мм.....	1356±1
Ширина, мм.....	154 max
Глубина, мм.....	174
Рабочая длина охлаждающей трубки, мм.....	1204
Расположение трубок в решетке.....	Шахматное
Масса теоретическая, кг.....	22.5
Пробное давление атм/МПа.....	10.0/1

Секция масляная ФТЛВ.387581.212 (ТЭЗ.02.005)

Охлаждающая жидкость.....	масло
Установочный размер, мм.....	1356±1
Ширина, мм.....	154 max
Глубина, мм.....	174
Рабочая длина охлаждающей трубки, мм.....	1204
Расположение трубок в решетке.....	Шахматное
Масса теоретическая, кг.....	23
Пробное давление атм/МПа.....	10.0/1

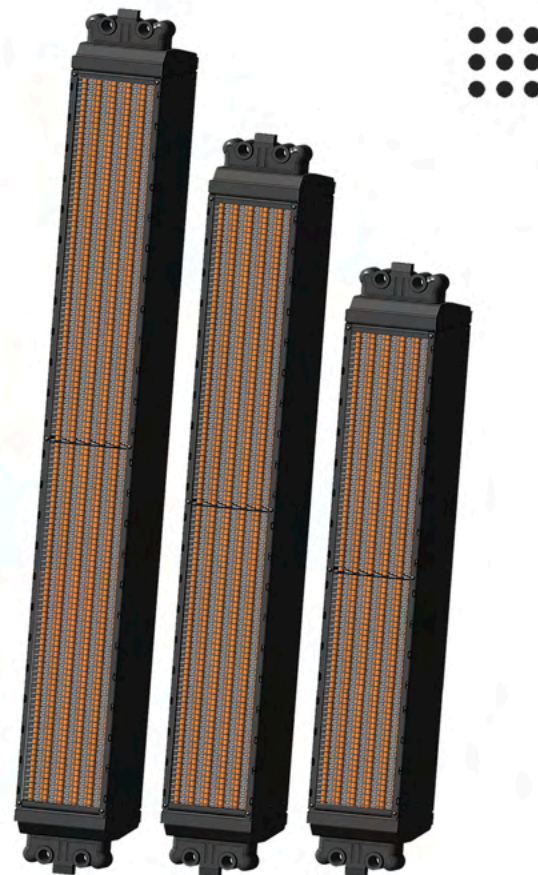


Секция водяная ФТЛВ.387581.012 (P62.131.000)

Охлаждающая жидкость.....	масло, вода
Установочный размер, мм.....	1356±1
Ширина, мм.....	154 max
Глубина, мм.....	174
Рабочая длина охлаждающей трубки, мм.....	1204
Расположение трубок в решетке.....	Шахматное
Масса теоретическая, кг.....	22.5
Пробное давление атм/МПа.....	10.0/1

Секция радиатора унифицированная ФТЛВ.387581.108 (7317.100)

Охлаждающая жидкость.....	масло, вода
Установочный размер, мм.....	1000
Ширина, мм.....	154 max
Глубина, мм.....	174
Расположение трубок в решетке.....	Шахматное
Масса теоретическая, кг.....	17.0
Пробное давление атм/МПа.....	10.0/1



Секция радиатора унифицированная ФТЛВ.387581.105 (7317.200)

Охлаждающая жидкость.....	масло, вода
Установочный размер, мм.....	686±1
Ширина, мм.....	154 max
Глубина, мм.....	174
Расположение трубок в решетке.....	Шахматное
Масса теоретическая, кг.....	13.0
Пробное давление атм/МПа.....	10.0/1



Имеем возможность изготовить радиаторы
охлаждения по чертежам заказчика!

Калорифер тепловоза ФТЛВ.065.149.005

Назначение:

Используется как основной элемент для обогрева кабины машиниста тепловозов серии ТГМ, ТЭМ, (при дополнительной модификации), а так же производственных помещений.

Основные технические характеристики:

Рабочая длина охлаждающей трубки, мм.....	300
Габаритные размеры, мм.....	535x437x210
Установочные размеры изделия.....	407x173
Установочные размеры диффузора.....	328x324(108x108x108)
Общая масса, кг.....	14

Технологические решения помогли получить калорифер с высокими показателями теплоотдачи и КПД, превосходящими характеристики ранних разработок и моделей других производителей.



Интеркулер ФТЛВ.065177.023



Описание:

Теплообменник для радиаторов-охладителей охлаждающей жидкости дизель-генераторной установки (ДГУ) ФТЛВ.065177.023

Назначение:

- Компрессорных станций:
- Силовые агрегаты:
- Дизель-генераторы:
- Дизель электростанции:
- Трансформаторов



Имеем производственные возможности изготавливать теплообменники больших размеров по техническому заданию заказчика. Максимально возможный габарит 3x4 м.

F-defence®

Если Вам нужна дополнительная защита от:

- Коррозии;
- Ультрафиолета;
- Агрессивных сред;
- Бактерий и т.д.

Компания ООО «ЭК «Факт» совместно с дочерней компанией Центра нанотехнологий и наноматериалов (проектной группы РОСНАНО), разработали уникальное покрытие F-defence®, которое защитит теплообменную часть оборудования, коллекторы и корпус от воздействия разрушающих сред и веществ.



Не снижает
производительность



Бактерицидная
защита



6000 часов испытаний
в камере соляного тумана



Устойчивость
к химическим средам



Защита от
ультрафиолета



КОЖУХ ЗУБЧАТОЙ ПЕРЕДАЧИ

ОТ КОМПАНИИ ПРОИЗВОДИТЕЛЯ



+7 (3412) 918-400
INFO@PKF-FAKT.RU
WWW.PKF-FAKT.RU

Клеймение продукции ООО «ЭК «Факт»

В настоящее время ООО «ЭК «Факт» создает на собственной производственной площадке только качественные кожуха зубчатой передачи для локомотивов, что подтверждает номер условного клеймения 2157 с регистрационным номером 210/19, присвоенный Федеральным агентством железнодорожного транспорта.



Клеймение продукции ООО «ЭК «Факт»



Клеймо — знак, удостоверяющий качество изделия.

На сегодняшний день кожухи зубчатой передачи подлежат контролю качества - клеймению.

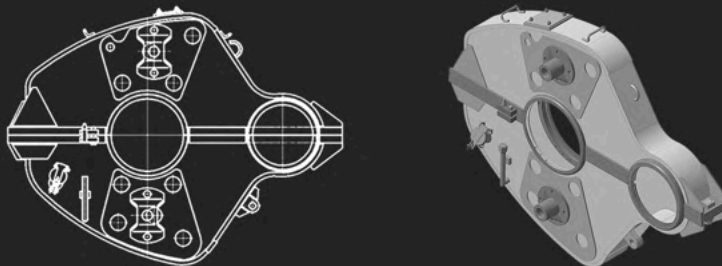
Будьте внимательны, покупая на сторонних производствах, вы рискуете:

- Наткнуться на не сертифицированный продукт и получить не только проблемы при отгрузке товара, но и при его использовании;
- Увеличить риски, связанные с наступлением уголовной, административной и гражданской ответственности в результате покупки некачественных запасных частей;
- Нанести ущерб при поломках не только конкретному составу, владельцу вагонов и грузов, железнодорожной инфраструктуре — но и отрасли железнодорожных перевозок в целом. Ведь приходится приостанавливать движение, что ведет к снижению скорости доставки пассажиров и грузов.



Кожухи зубчатой передачи для электровозов и тепловозов

Кожух зубчатой передачи - служит для защиты зубчатой передачи от попадания пыли, грязи и является картером для смазки зубьев.

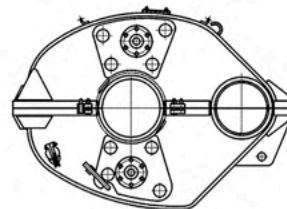


- ✓ Изготовление всех деталей для кожухов на высокоточном оборудовании с ЧПУ;
- ✓ Федеральное агентство железнодорожного транспорта присвоило ООО «ЭК «Факт» условный номер клеймения № 2157 на производство кожухов зубчатой передачи железнодорожного подвижного состава;
- ✓ Имеем возможность оперативно разработать любой требуемый тип кожухов зубчатой передачи для локомотивов;
- ✓ МИНИМАЛЬНАЯ ЦЕНА НА РЫНКЕ.



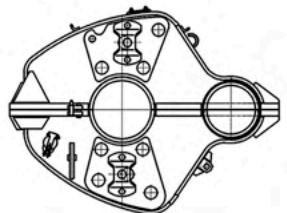
Кожух зубчатой передачи

Наименование локомотива.....	ВЛ-10
Шифр кожуха.....	027.00.000 левый
Шифр кожуха.....	028.00.000 правый
Габариты.....	1492x1126x266
Масса, кг.....	152.5
Материал изготовления.....	Сталь



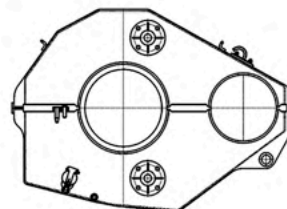
Кожух зубчатой передачи

Наименование локомотива.....	ВЛ-80
Шифр кожуха.....	007.00.000 левый
Шифр кожуха.....	018.00.000 правый
Габариты.....	1492x1095x266
Масса, кг.....	125.5
Материал изготовления.....	Сталь



Кожух зубчатой передачи

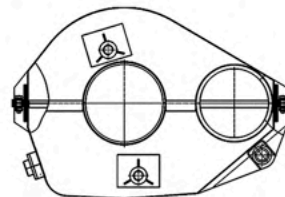
Наименование локомотива.....	2ЭС6,2ЭС5К
Шифр кожуха.....	033.00.000 левый
Шифр кожуха.....	035.00.000 правый
Габариты.....	1470x1035x270
Масса, кг.....	160
Материал изготовления.....	Сталь





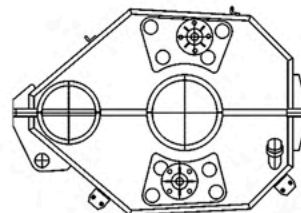
Кожух зубчатой передачи

Наименование локомотива.....	ТЭМ18ДМ
Шифр кожуха.....	034.00.000
Габариты.....	1186x300x816
Масса, кг.....	96
Материал изготовления.....	Сталь



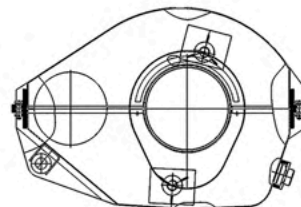
Кожух зубчатой передачи

Наименование электровоз.....	ПЭ2У, ПЭ2М
Шифр кожуха.....	037.00.000 правый
Шифр кожуха.....	038.00.000 левый
Габариты.....	1478x240x1035
Масса, кг.....	135
Материал изготовления.....	Сталь



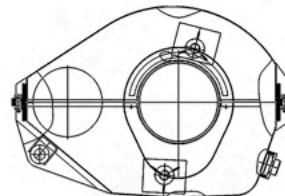
Кожух зубчатой передачи

Наименование локомотива.....	ТЭМ2, ТЭМ18, М62, 2ТЭ116
Шифр кожуха.....	021.00.000
Тяговые двигатели.....	ЭД118А
Масса, кг.....	94
Материал изготовления.....	Сталь




Кожух зубчатой передачи

Наименование локомотива.....	ТЭ10
Шифр кожуха.....	020.00.000
Тяговые двигатели.....	ЭД118Б
Масса, кг.....	94
Материал изготовления.....	Сталь



+7 (3412) 918-400
INFO@PKF-FAKT.RU
WWW.PKF-FAKT.RU



СЕРИЙНОЕ ПРОИЗВОДСТВО ЗАПАСНЫХ ЧАСТЕЙ

ОТ КОМПАНИИ ПРОИЗВОДИТЕЛЯ



+7 (3412) 918-400
INFO@PKF-FAKT.RU
WWW.PKF-FAKT.RU

Коллекторы для локомотивов

Коллектор левый верхний 003.00.000

Категория: Тепловоз ТЭМ2

Коллектор левый нижний 004.00.000

Категория: Тепловоз ТЭМ2

Коллектор правый нижний 005.00.000

Категория: Тепловоз ТЭМ2

Коллектор правый верхний 006.00.000

Категория: Тепловоз ТЭМ2

Коллектор нижний левый 039.01.000

Категория: Тепловоз ТГМ4

Коллектор верхний левый 039.02.000

Категория: Тепловоз ТГМ4

Коллектор нижний правый 039.03.000

Категория: Тепловоз ТГМ4

Коллектор верхний правый 039.04.000

Категория: Тепловоз ТГМ4

Коллектор нижний левый 041.01.000

Категория: Тепловоз ТГМ6

Коллектор верхний левый 041.02.000

Категория: Тепловоз ТГМ6

Коллектор нижний правый 041.03.000

Категория: Тепловоз ТГМ6

Коллектор верхний правый 041.03.000

Категория: Тепловоз ТГМ6



ЖЕЛЕЗНОДОРОЖНАЯ ПРОДУКЦИЯ ДЛЯ ПОДВИЖНОГО СОСТАВА
ПРОИЗВОДСТВА ООО «ЭКСПОРТНАЯ КОМПАНИЯ «ФАКТ»

Головка кардана 044.00.000

Категория: Запчасти на тепловоз ТЭМ2.....



Диск муфты малый 011.00.005

Категория: Запчасти на тепловоз ТЭМ2.....



Диск муфты большой 011.000.006

Категория: Запчасти на тепловоз ТЭМ2.....



Диск фрикционный 011.01.000

Категория: Запчасти на тепловоз ТЭМ2.....



Топливо подогреватель 032.00.000

Категория: Запчасти на тепловоз ТЭМ2.....



ЖЕЛЕЗНОДОРОЖНАЯ ПРОДУКЦИЯ ДЛЯ ПОДВИЖНОГО СОСТАВА
ПРОИЗВОДСТВА ООО «ЭКСПОРТНАЯ КОМПАНИЯ «ФАКТ»

Лестница правая 042.00.000

Категория: Запчасти на тепловоз ТЭМ2.....



Лестница левая 042.01.000

Категория: Запчасти на тепловоз ТЭМ2.....



Тарелка клапанной пружины 014.00.001

Категория: Запчасти на дизель Д50.....



Колпачок 014.00.002

Категория: Запчасти на дизель Д50.....



Сухарь клапана 014.00.003

Категория: Запчасти на дизель Д50.....



ЖЕЛЕЗНОДОРОЖНАЯ ПРОДУКЦИЯ ДЛЯ ПОДВИЖНОГО СОСТАВА
ПРОИЗВОДСТВА ООО «ЭКСПОРТНАЯ КОМПАНИЯ «ФАКТ»

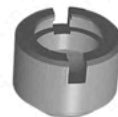
Ударник 014.00.006

Категория: Запчасти на дизель Д50.....



Боёк 014.00.007

Категория: Запчасти на дизель Д50.....



Замок тарелки 014.00.005

Категория: Запчасти на дизель Д50.....



Замокударника 014.00.008

Категория: Запчасти на дизель Д50.....



Валик 015.00.001

L=240мм, Ø50мм

Категория: Запчасти на тепловоз ТЭМ2.....



ЖЕЛЕЗНОДОРОЖНАЯ ПРОДУКЦИЯ ДЛЯ ПОДВИЖНОГО СОСТАВА
ПРОИЗВОДСТВА ООО «ЭКСПОРТНАЯ КОМПАНИЯ «ФАКТ»

Валик 015.00.002

L=305мм, Ø50мм

Категория: Запчасти на тепловоз ТЭМ2.....



Валик 015.00.003

L=320мм, Ø50мм

Категория: Запчасти на тепловоз ТЭМ2.....



Валик 015.00.004

L=320мм, Ø62мм

Категория: Запчасти на тепловоз ТЭМ2.....



Соединитель рельсовый приварной 012.06.000

L=230мм, Ø каната 14мм

Категория: Перемычки и соединители для СЦБ.....



Соединитель рельсовый приварной 012.07.000

L=200мм, Ø каната 8.2мм

Категория: Перемычки и соединители для СЦБ.....



**ЖЕЛЕЗНОДОРОЖНАЯ ПРОДУКЦИЯ ДЛЯ ПОДВИЖНОГО СОСТАВА
ПРОИЗВОДСТВА ООО «ЭКСПОРТНАЯ КОМПАНИЯ «ФАКТ»**

Соединитель рельсовый приварной 012.08.000

L=200мм, Ø каната 6.2мм

Категория: Перемычки и соединители для СЦБ.....



Соединитель стрелочный 012.01.000 тип 1

L=600мм, Ø каната 6.2мм

Категория: Перемычки и соединители для СЦБ.....



Соединитель стрелочный 012.02.000 тип 2

L=1200мм, Ø каната 6.2мм

Категория: Перемычки и соединители для СЦБ.....



Соединитель стрелочный 012.03.000 тип 3

L=3300мм, Ø каната 8.2мм

Категория: Перемычки и соединители для СЦБ.....



Соединитель стыковой сталемедный приварной 012.09.000

L=230мм, Ø каната 11мм

Категория: Перемычки и соединители для СЦБ.....





УСЛУГИ

ОТ КОМПАНИИ ООО «ЭК «ФАКТ»



+7 (3412) 918-400
INFO@PKF-FAKT.RU
WWW.PKF-FAKT.RU

ЭК Факт – Услуги по ремонту и обслуживанию железнодорожного транспорта

РЕМОНТ УЗЛОВ И АГРЕГАТОВ

К нам обращаются за ремонтом дизельных двигателей 1ПДГ4-А, ПДГ1М, 1ПДГ-Д и комплектующих к ним от тепловозов серии ТЭМ2, ТЭМ18, ТЭМ18ДМ:

- Бывшие в употреблении, (б/у)
- После капитального – восстановительного ремонта, который осуществляем по Вашему техническому заданию.

ОБТОЧКА КОЛЕСНЫХ ПАР

Работаем с колесными парами:

- к электровозам ВЛ-10, ВЛ-11, ВЛ-80;
- к тепловозам ТЭ10, ТЭ116, ТЭМ2, ТЭМ18, ТГМ4, ТГМ6;
- к тяговым агрегатам ОПЭ-1, ОПЭ-1А и ПЭ-2М, ПЭ2У.



РЕМОНТ ТЕПЛООБМЕННОГО ОБОРУДОВАНИЯ

Наша компания выполняет капитальный ремонт следующих видов оборудования:

- секций охлаждения;
- калорифера;
- топливоподогревателя;
- воздухоохладителя дизеля.

РЕМОНТ ЭЛЕКТРООБОРУДОВАНИЯ

Производим ремонт электрооборудования тепловоза серий:
ТГМ-4, ТГМ-6, ТЭМ-2, ТЭМ-18:

- контакторов;
- контроллеров;
- пружин;
- болтовых соединений;
- катушки других видов.





Общество с ограниченной ответственностью
«Экспортная компания «Факт» (ООО «ЭК «Факт»)

Юридический адрес: 426039, РФ, Удмуртская Республика,
г. Ижевск, ул. Воткинское шоссе, д. 33

Многоканальный телефон: +7 (3412) 918-400

E-mail: info@pkf-fakt.ru

Сайт: www.pkf-fakt.ru

Мы в соц сетях:

 vk.com/ec_fakt

 [ec_fakt](https://www.instagram.com/ec_fakt)

 Железка

 [ec_fakt](https://www.tiktok.com/@ec_fakt)

БУДЕМ РАДЫ ВИДЕТЬ ВАС В ЧИСЛЕ СВОИХ ПАРТНЕРОВ!